

# Kwalitatief **RUWVOER**

## VOEDEREFFICIËNTIE OP EEN MELKVEEBEDRIJF

# **KRACHTVOER** besparen

Ruwvoerders zijn akkerbouwteelten.

Bemest nauwkeurig.

Ze zijn gelijkwaardig aan andere teelten. Geef ze evenveel aandacht tijdens het groeiseizoen.

**INKUILEN**

1 dag oogst bepaalt het rendement van de volgende 364 dagen.

**UITKUILEN**

Voorkom broei:

- Schuif elke week min. 1m50 op.
- Vermijd los materiaal in de kuil.
- Verwijder restvoer.

### ✓ Kwalitatief ruwvoer



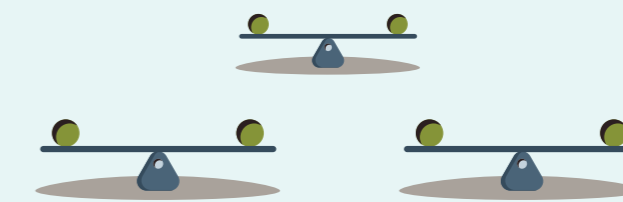
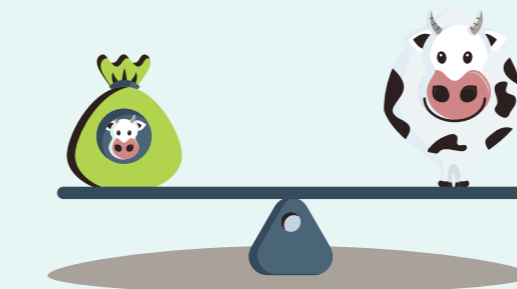
Hoe verser, hoe smakelijker.



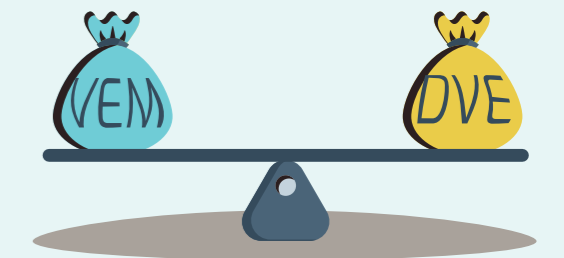
Dit bevat goede scores VEM, DVE en ruwe celstof.

### ✓ Rantsoen in balans - haal het maximum uit je ruwvoerders!

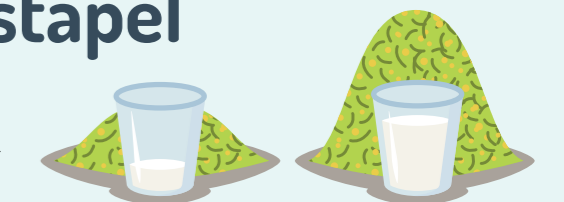
Vermijd pensverzuring. Voldoende structuurwaarde, bevordert de penswerking.



Zorg dat het eiwit en de energie in balans zijn.



### ✓ Aangepast aan productieniveau veestapel



### ✓ Mors niet met krachtvoer:

- Geef het enkel aan de koeien die het nodig hebben.
- Ijk bij elke levering.
- Bouw rustig op- en af: < 200g/dag.



minder **KOSTEN** ↓



↑ hogere **PRODUCTIE**



Met steun van het Europees Fonds voor Regionale Ontwikkeling

